

# LE GRAND MIX

ASSOCIATION LA PASSERELLE

## RAPPORT D'ACTIVITÉS 2018

LE  
GRAND  
MIX

**Bureaux :**  
72, rue Saint Jacques  
59200 Tourcoing  
B.P. 406 -  
59337 TOURCOING Cedex

**Tel : 03 20 70 10 00**  
**Fax : 03 20 70 07 00**  
**[www.legrandmix.com](http://www.legrandmix.com)**  
N° Siret : 417 665 130 00015  
APE 9001 Z

*Licences*  
1ère catégorie n° 1017151,  
2ème catégorie n° 1017152,  
3ème catégorie n° 1017153

**2018 constitue une année de transition dans la vie du Grand Mix :** l'organisation de concerts hors les murs pour pallier la période de travaux (durant laquelle il n'a pas été possible d'exploiter la salle du Grand Mix, se déroulant jusqu'à l'automne 2019) et le recours au chômage partiel ont particulièrement marqué cette année.

Le volume d'activité concernant la diffusion a été réduit pour s'adapter à cette contrainte. Cette impossibilité d'exploiter le Grand Mix a également engendré une difficulté à organiser des résidences pour les artistes, et a également impacté 2 projets d'action culturelle (Comix et Passe ta chronique d'abord).

Aussi, en 2018, les recettes propres (billetterie et bar) de l'association ont été particulièrement réduites du fait de la programmation « hors les murs » qui a engendré, de plus, des frais supplémentaires (montage / démontage, transport de matériel...).

Nous avons ainsi organisé 37 concerts, dont 10 coproductions en 2018. Ceux-ci se sont tenus dans 9 salles différentes (L'Idéal, La Maison Folie Hospice d'Havré, Le Magic Mirrors du Tourcoing Jazz Festival, Le Conservatoire de Tourcoing, La Condition Publique, L'Etoile, Salvador Allende, Le Splendid et La Maison Folie de Moulins) et dans 5 villes de la métropole (Tourcoing, Roubaix, Mouvaux, Mons en Baroeul et Lille).

DDDXIE



Clara Luciani © David Tabary

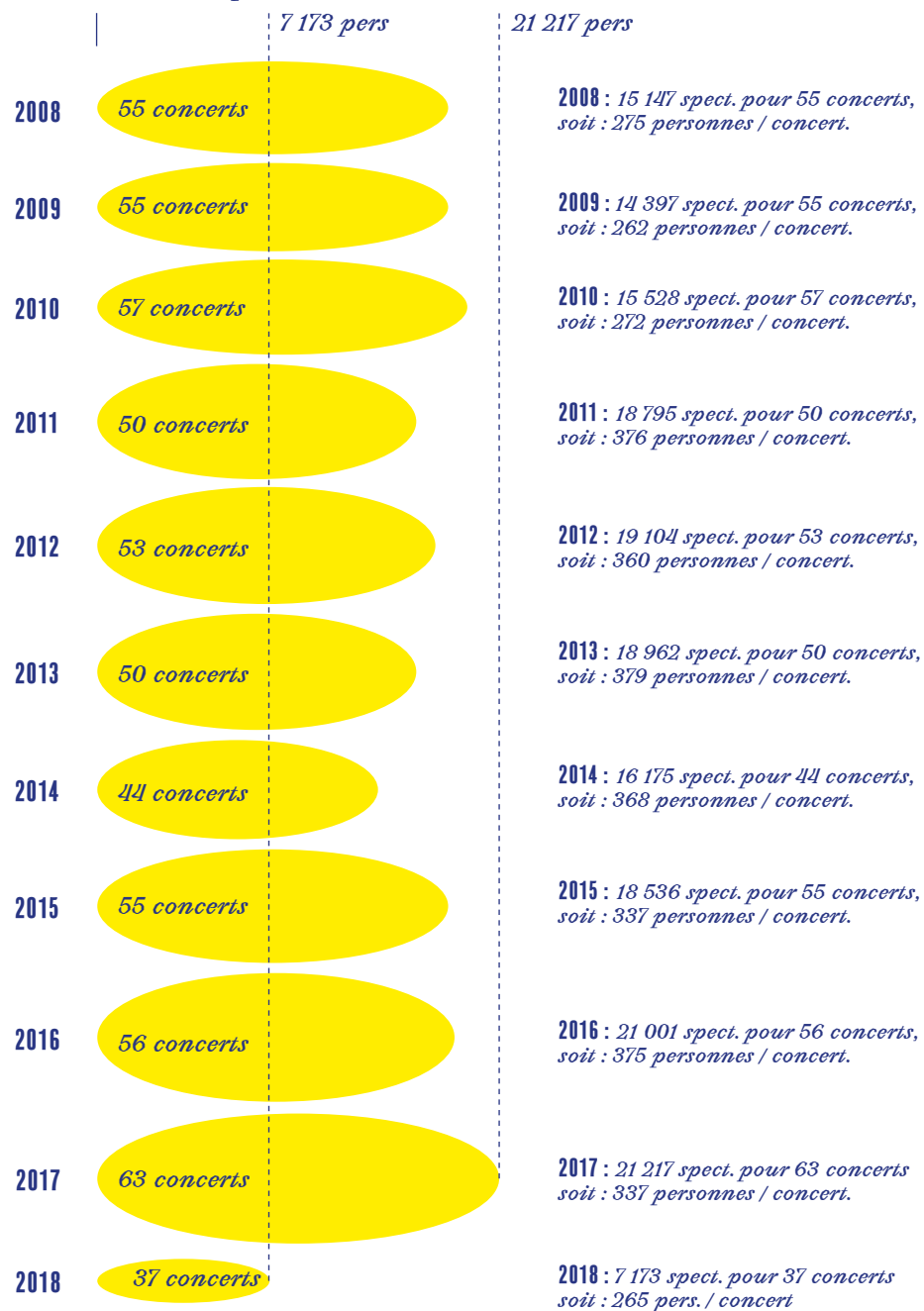
Nous avons largement diminué l'activité en 2018, ainsi que la fréquentation moyenne par concert. **37 spectacles programmés en 2018 au total** (contre 86 en 2017) dont :

- ◆ 37 concerts hors les murs (4 en 2017) dont 10 co-produits (11 en 2017)
- ◆ 0 concert produit au Grand Mix par l'association La Passerelle (63 en 2017)
- ◆ 0 soirée accueillie au Grand Mix (0 mise à disposition, 0 production extérieure) (8 en 2017)

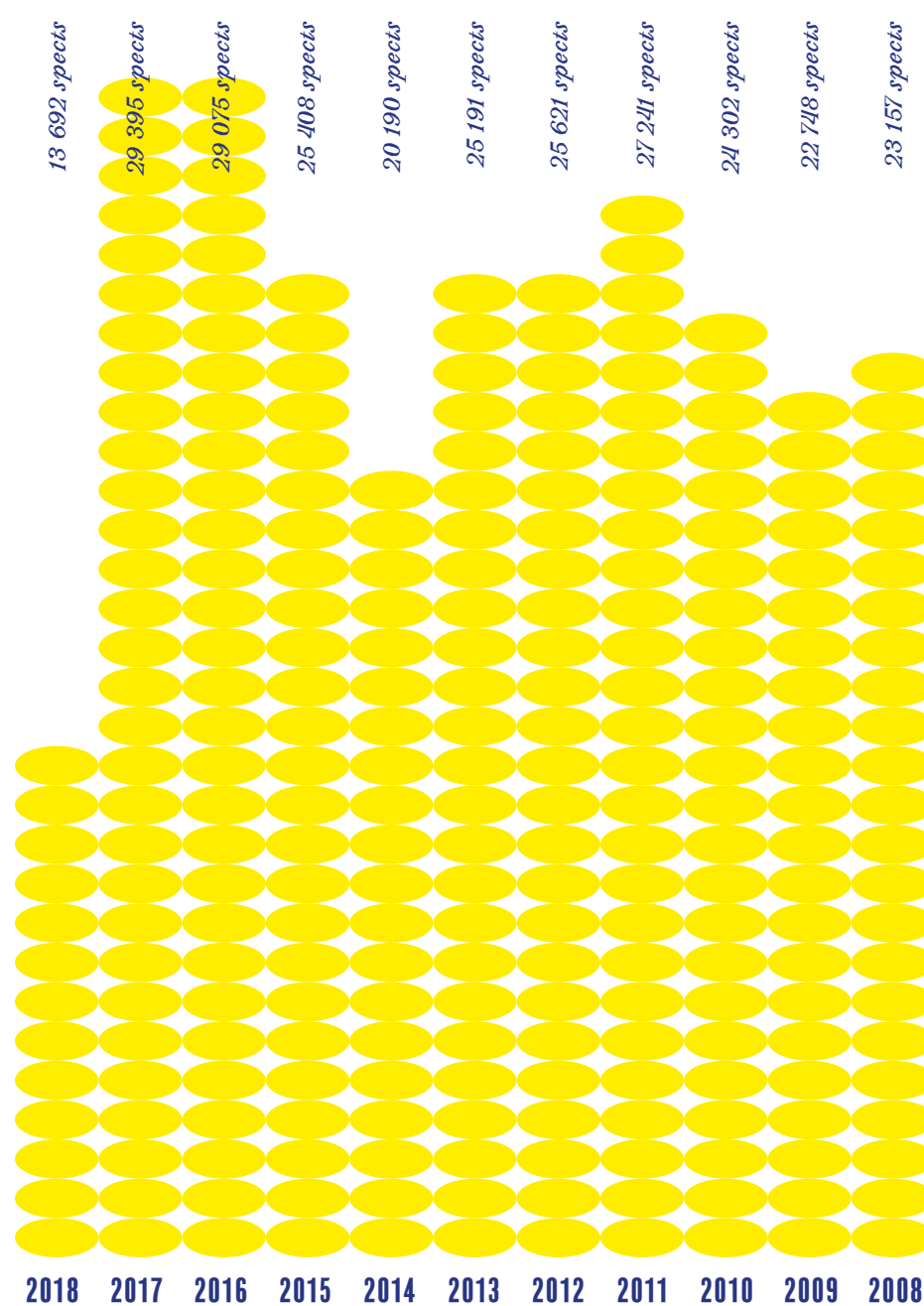


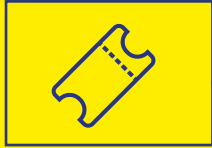
## CONCERTS PROGRAMMÉS PAR L'ASSOCIATION UNIQUEMENT (HORS COPRODUCTIONS) :

nombre de spectateurs



## NOUS SOMMES EN BAISSÉ DE FRÉQUENTATION SUR LA GLOBALITÉ DE NOS ACTIONS, DU FAIT DE NOTRE BAISSÉ D'ACTIVITÉ :





Tarif plein moyen  
15,60 euros

Tarif abonné moyen  
10,70 euros

En 2018, 262 tarifs "-18 ans" vendus

Au total 74 groupes programmés (166 en 2017) dont 21% de locaux (régionaux et belges) (28% en 2017)

47 bénévoles nous ont aidés activement sur les concerts aux postes de diffusion, billetterie, merchandising, catering, bar, contrôle et restauration public... permettant d'améliorer l'accueil des publics et des artistes mais aussi d'avoir une réelle dynamique associative.

L'équipe compte toujours 13 salariés permanents, dont 1 temps partiel et 1 service civique, depuis septembre 2018.

→ 146 journées de 8h pour des techniciens intermittents embauchés sur l'année 2018 (305 en 2017)

→ 192 cachets pour des artistes intermittents embauchés sur l'année 2018

## LA BILLETTERIE

**Point infos + réseau France Billet + nouvelle solution de billetterie en ligne intégrée à legrandmix.com, accessible depuis les terminaux mobiles**

- ◆ évolutive
- ◆ collecte de données



## LA DIFFUSION

### ARTISTES INTERNATIONAUX, FRANÇAIS ET RÉGIONAUX : PROGRAMMATION HORS-LES-MURS 2018

#### Au Théâtre de L'idéal :

Alela Diane • Gaël Faye • General ElektriKS • CunninLynguists • Nakhane • Cascadeur • Concrete Knives • Cannibale • L'Or du Commun • Chill Bump • KillASon • Be4T Slicer • Olivia Chaney • Birds of Dawn • Lenparrot • Cardri • Paprika Kinski • Bagdad Bahn • Ywill

#### "Pop Factory" à la Condition Publique

les 15, 16, 17 novembre 2018 :

Agar Agar • Clara Luciani • Flavien Berger • Grand Blanc • The Pirouettes • Vendredi Sur Mer • Malik Djoudi • Chaton • Thousand •

#### Les Paradis Artificiels,

en partenariat avec A Gauche de la Lune productions :

Editors • The Soft Moon • Eddy De Pretto • Rejjie Snow • Barbagallo • Therapie Taxi • Tim Dup • Public Service Broadcasting • Wiki • Lewis OfMan

#### À la maison Folie hospice d'Havré :

Lee Ranaldo • Etienne Jaumet • One Sentence Supervisor • Thousand • The Married Monk • Liima • Le 77 • Jawhar • Crows • Chris Garneau • Pépite • Chevalrex • Blow • Malik Djoudi • Jean DL • Petit Fantôme • Pendentif • Will Samson • Diederars • Hannah Epperson • Youssef Swatt's • DDDXIE • Polyandres • Nouveaux Climats • Balao

#### À Allende • Mons•en•Baroeul

Damien Jurado • Bachar Mar•Khalifé • Naomi Wachira •

#### À l'Etoile • Scène de Mouvaux

Jazzy Bazz • Sado MC

#### Au Magic Mirror,

en partenariat avec le Tourcoing Jazz festival

Mulatu Astake

#### À la Maison Folie Moulins • Lille

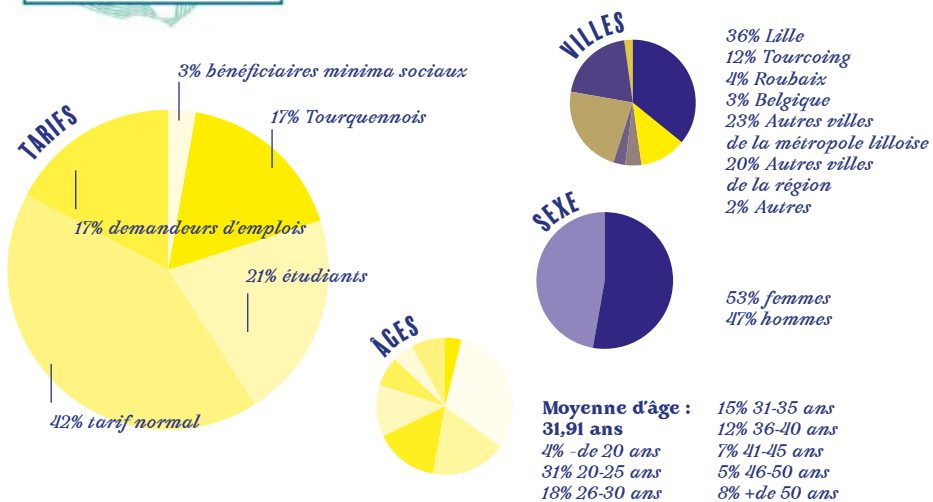
Altin Gün • Phoenician Drive

## LES ABONNÉS

**814 en 2018 dont 52% de nouveaux abonnés**

La carte d'abonnement du Grand Mix :  
12€ pour un an.  
1€ pour les Tourquennois, les étudiants,  
les demandeurs d'emplois et les bénéficiaires  
des minima sociaux.

→ tarif réduit au Grand Mix et dans les salles  
du réseau 4x4, concerts gratuits, programme  
à domicile, réductions au cinéma, au théâtre,  
au musée



## LES BÉNÉVOLES

**47 bénévoles sur les missions restauration, bar, accueil du public.**  
Moyenne d'âge : 29 ans – 33 femmes, 14 hommes



Thousand © David Tabary



## LES RELATIONS PRESSE



## LES RELATIONS PUBLIQUES

- Hétérogénéisation du public
- Croissance de la notoriété de la salle
- Croisement des publics
- Partenariats associations et tarifs négociés
- Représentation dans les événements fédérateurs
- Dispositif Crédit-Loisirs

## L'ACCOMPAGNEMENT DE LA JEUNE CRÉATION LOCALE

- Aides au développement de carrière
- Encadrement de projet
- 2 jours de répétition au Théâtre de l'Idéal à Tourcoing, pour 2 groupes



**PAM! La Pépinière d'Artistes de la Métropole Européenne de Lille :** 3 groupes locaux accompagnés par 3 salles métropolitaines (l'Aéronef, La Cave aux Poètes et le Grand Mix)  
 → OKAY MONDAY – VERTIGO – CARDRI

- répétitions scéniques, résidence de création, achat de matériel, conseil juridique, portage salarial, mise en réseau avec les acteurs professionnels des musiques actuelles...
- Showcases, en partenariat avec la BIC et Dynamo *Séries Mania (Lille), Crossroads (Roubaix), Reeperbahn (Hambourg, Allemagne), MaMA (Paris), TransMusicales, tournée régionale dans le cadre de Live entre les Livres (11 dates)*

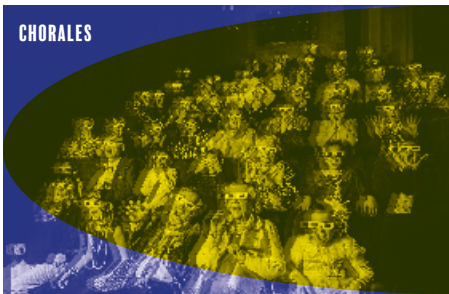
## L'ACTION CULTURELLE

Expression, pratique, responsabilisation, intégration, lien social, innovation, créativité, écoute, sensibilisation, développement culturel, au contact des artistes. Tous milieux sociaux et tous âges : crèches, maisons de retraite, hôpitaux, milieux carcéraux, entreprises, lieux de vie scolaires...

## PROJETS :

- 1 **PEPS DANS LES MURS**  
*aux lycées Turgot à Roubaix et Sévigné à Tourcoing avec deux journalistes de Radio Scarpe Sensée*  
 → 37 élèves acteurs du projet ;  
 → 54 heures d'ateliers autour de la radio ;  
 → 2 émissions de radio produites ;  
 → 2 rencontres avec des artistes professionnels, réalisation d'une interview.
- 2 **COMIX**
- 3 **CULTURE JUSTICE**  
**ATELIER CARTES POSTALES EN SÉRIGRAPHIE ET ÉCRITURE DE TEXTES**  
*au Centre Pénitentiaire d'Annoeullin et à la Maison d'Arrêt de Sequedin avec le plasticien Amose et la musicienne Lena Deluxe*  
 → 10 détenus  
 → 5 ateliers  
 → 10 heures  
**CHANTS DU MONDE**  
*à la Maison d'Arrêt de Sequedin avec la chanteuse et cheffe de chœur Nadège Romer*  
 → 5 ateliers de pratique ;  
 → 10 heures d'atelier ;  
 → 1 concert ;  
 → 65 personnes associées au projet dont 40 détenus
- 4 **CULTURE SANTÉ**  
*Soutenu par l'Agence Régionale de Santé Hauts-de-France et la SACEM.*  
**FENÊTRE SUR VOIX**  
*un voyage cinématographique et musical dans 13 unités de dialyse de la région, avec la chanteuse et cheffe de chœur Nadège Romer et la vidéaste Aline Capelle*  
 → 6 mois d'intervention ;  
 → 26 sessions  
 → de création participative ;  
 → 120 patients ont assistés aux ciné-concerts.  
**LA MESURE DU SON DU SON SUR MESURE**  
*au Centre Hospitalier de Wattrelos, avec l'artiste Saso*  
 → 1 concert de lancement du projet : plus de 80 spect. (comprenant résidents, patients, équipes et familles)  
 → 6 interventions en EHPAD (1 journée comprend de 2 à 6 interventions selon la durée et la disponibilité du personnel, des patients et résidents) ;  
 → 4 interventions en soins de suite (chaque intervention comprend 1 concert sur le plateau technique le matin, et 1 concert en balnéothérapie l'après-midi)  
 → 1 concert de clôture : plus de 80 spectateurs (comprenant résidents, patients, équipes et familles).

## CHORALES



## CARTES POSTALES ET SÉRIGRAPHIE



## FENÊTRES SUR VOIX


**LA FABRIQUE À CHANSONS**  
 Pour les élèves de Lavoisier, une  
 chanson qui aide à devenir meilleur


## PEPS DANS LES MURS



## LA MESURE DU SON


**L'HÔPITAL EST UN OBJET POÉTIQUE**  
*au Centre Hospitalier de  
 Tourcoing avec le musicien  
 Forbon N'Zakimuena et le  
 collectif de vidéastes Digital  
 Vandal*

- 1 journée de repérage ;
- 4 journées de prises d'images, de sons et de récolte de témoignages ;
- 1 installation audiovisuelle créée ;
- 3 jours de diffusion continue de l'installation créée pour le projet ;
- 19 témoignages réalisés autour du ressenti de patients et professionnels sur le thème de l'attente.

**5 GRAND MIX ACADEMY SENIOR**

- toute l'année en répétition et en concert en juin
- 36 seniors actifs au sein de la chorale ;
- Environ 90 heures de répétition
- 3 concerts ;
- Plusieurs centaines de spectateurs au total ;
- 4 rencontres avec la Chorale Kids du Grand Mix ;

**6 CHORALE KIDS**

- toute l'année en répétition et en concert en juin
- 27 enfants actifs au sein de la chorale ;
- Environ 50h de répétition
- 4 concerts ;
- Plusieurs centaines de spectateurs cumulés
- 4 rencontres avec la chorale seniors.

**7 RENCONTRES AVEC LES ARTISTES PROGRAMMÉS**

*à chaque opportunité, le plus souvent avec des publics impliqués dans les projets d'action culturelle*

**8 LA FABRIQUE À CHANSONS**

- à l'école Lavoisier avec l'artiste Ohayo
- 22 élèves acteurs du projet ;
- 1 île de salle ;
- 1 temps de rencontre avec l'artiste Tismé (Hip-Hop) ;
- 3 séances de composition en classe avec l'artiste Ohayo ;
- 3 séances de tournage vidéo avec le réalisateur Meash ;
- 1 session d'enregistrement studio ;
- 1 répétition générale ;
- 1 concert de restitution sur scène à la Maison Folie Hospice d'Havré (100 spect.),
- 1 clip vidéo autour de la chanson composée ;

**9 GOÛTERS-CONCERTS**

- Alela Diane le 24 avril et Cascadeur le 25 avril à l'Idéal, en partenariat avec la section HAS (Hygiène, Alimentation et Service) dans le cadre du projet COMIX, avec le Collège Mendès France de Tourcoing.

**10 LA FEUILLE DES VOISINS**

- la gazette des voisins du Grand Mix



## LE GRAND MIX EN RÉSEAU

*Président de Haute Fidélité, réseau régional, par le biais de Boris Colin, Directeur. Le Collectif Régional Arts et Culture  
La Fédélîma (Fédération des Lieux de Musiques Actuelles, référent national du réseau européen Live DMA)  
Le SMA - Syndicat des Musiques Actuelles : présidence de la commission 7 du CNV avec mandat au comité des programmes du CNV et référent national pour la négociation SMA/Sacem au niveau national.  
Le Grand Mix s'inscrit dans les projets de coopération européenne Interreg et Europe Creative.*

## L'EUROPE

**Le Grand Mix est chef de file de deux projets de coopération européenne**



**DEMO : Durabilité et Ecologie dans le secteur de la Musique et de ses Opérateurs**  
*Programme Interreg France-Wallonie-Vlaanderen, 2016-2020*

DEMO est un projet de coopération transfrontalière entre la France et la Belgique, autour du développement durable dans le secteur des musiques actuelles.

Avec le soutien du Fonds européen de développement régional, DEMO vise à apporter des réponses concrètes sur notre territoire autour des 4 piliers du développement durable : l'environnement, le social, l'économie et la culture.

DEMO permettra à ses partenaires d'établir un référentiel commun en guise de cadre de référence et ainsi d'évaluer les domaines dans lesquels une amélioration est possible. Dans une seconde phase, il s'agit pour les partenaires DEMO d'expérimenter et de mettre en œuvre des actions innovantes et enfin, d'inspirer les autres acteurs de leur filière pour propager la démarche.

[demo-europe.eu](http://demo-europe.eu)

**Con-Front** Une commémoration culturelle contemporaine de la Grande Guerre  
*Programme Créative Europe dans le cadre de l'année Européenne de l'Héritage culturel 2018, 2018-2020*

*Le Grand Mix est chef de file du projet.*

CON-FRONT est un projet pluridisciplinaire associant la France, la Belgique, la Slovénie et la Macédoine, axé sur la commémoration culturelle de la Grande Guerre. Le partenariat envisage de nouvelles formes de commémoration, réunissant l'expertise spécifique des secteurs du patrimoine et de la musique contemporaine, tout en confrontant passé et présent.

La réalisation la plus visible de CON-FRONT sera une création pluridisciplinaire (30-45 minutes de musique et de visuels) d'un groupe de 8 jeunes artistes internationaux (des musiciens de musiques actuelles et des artistes visuels), qui s'accompagne d'une tournée européenne et d'une oeuvre documentaire de 30 minutes. Cette création mêlant arts visuels et musique actuelle sera encadrée par un metteur en scène et conçue lors de 5 résidences se déroulant dans les lieux participants.

[con-front.eu](http://con-front.eu)

## LE DÉVELOPPEMENT DURABLE

**Sous l'impulsion de DEMO, l'association continue de rendre son organisation et ses actions plus en adéquation avec les principes du développement durable, dans une démarche RSO (Responsabilité Sociétale des Organisations)**

- signature officielle de la charte d'engagement DEMO,
- mise en place de la signalétique de tri DEMO
- diagnostic environnemental
- analyse des habitudes de transports de notre public
- livraison des premiers résultats de l'étude socio-économique mandatée par DEMO
- utilisation du compost par certains riverains et par l'association Komposto (valorisation des déchets),
- distribution de gourdes réutilisables Doppler aux artistes accompagnés par la structure

- construction d'éco-bikes (bornes cyclables de recharge électrique)
- collecte et recyclage de déchets spécifiques (bouchons de bouteilles, cartouches d'encre, bâches, etc.)
- prêt de la voiture électrique
- achat de matériels, dispositifs DD : éclairage en LED pour la scène, dalles de récupération de mégots
- présence de l'association Spiritek sur des concerts pour la prévention des risques liés à la fête
- rapprochement avec des structures pour d'éventuels futures collaborations : projet AD-T (Alimentation Durable), Maison des Associations de Tourcoing, les Papillons Blancs, la Cloche, Ekodev
- préparation et participation à l'éco-weekend #2 dans le cadre de DEMO
- présence des équipes sur les stands DEMO cet été
- organisation d'actions de sensibilisation au collège Jules Verne de Neuville en Ferrain (ciné-actions, jeu de tri-basket)
- participation au bureau de quartier centre-ville pour la co-construction de l'événement « Fête du sport 2018 »
- organisation de 4 rencontres du « cercle DD », regroupement d'acteurs culturels de la région sensibilisés aux enjeux du DD, sur des thèmes variés (outils de travail collaboratifs, déchets, parité, bien-être au travail)
- accompagnement du festival PZZLE dans sa démarche développement durable (stand DEMO, prêt de matériel, co-organisation d'ateliers, mises en relation). PZZLE Festival a signé la charte DEMO
- dissémination d'actions DD (gourdes réutilisables, livret d'accueil, etc.) et de résultats obtenus à d'autres salles de concerts et structures culturelles par mails, listes de mails (Fédélima), par téléphone, lors de rdv (Attacafa, la Condition Publique) et de rencontres professionnelles (Francofolies de la Rochelle, cercle DD, Leewarden, Capitale de la culture 2018, etc.)
- participation aux Bis de Nantes, à la Maker Fair de Lille, à ESS TOUR Lille
- animation d'un atelier lors de Raffut ! à Angoulême
- participation au groupe de travail « RSO » de Haute-Fidélité. Participation à une rencontre « qu'est-ce que la RSO ? » en décembre 2018, à L'Aéronef.
- rdv avec des étudiants, interventions dans des écoles et universités (EDHEC, INFOCOM, Lille III, etc.)



cget

Commissariat général à l'égalité des territoires



Culture

Communication



Nord

Le Département

MEL MÉTROPOLÉ EUROPÉENNE DE LILLE

Tourcoing

HAUTE FIDÉLITÉ

sacem

Centre national de la chanson des ventes et du jazz

Crédit Mutuel

Nord France

CP

la culture avec la copie privée

Barbagallo © David Tabary





**LE  
GRAND  
MIX**